

Cie KlioPthalie



CRÉÉE EN 1996, LA CIE A POUR BUT DE PROMOUVOIR LA CRÉATION ARTISTIQUE SOUS TOUTES SES FORMES (CRÉATION DE SPECTACLES PROFESSIONNELS, ATELIERS THÉÂTRE, AIDE LOGISTIQUE AUX PROJETS CULTURELS...). SON TRAVAIL EST AXÉ SUR LE TEMPS : LE TEMPS DE LIRE, CHERCHER, REGARDER, TROUVER ET METTRE EN FORME. UN SPECTACLE NE SE PRÉSENTE JAMAIS SEUL MAIS EST ACCOMPAGNÉ D'EXPOSITIONS SUR LE TRAVAIL MENÉ, LE THÈME AVEC DES ARTISTES PEINTRES, SCULPTEURS, PHOTOGRAPHES...

PHOTO KESKILA

DIRIGÉE PAR MARIELN BARREAU, COMÉDIENNE, METTEUR EN SCÈNE ET CHORÉGRAPHE, CALLIOPE & THALIE COMPTE UNE DIZAINE DE CRÉATIONS À SON ACTIF, PARMIS LESQUELLES :



INSPIRÉES... SUPERBES.

« L'HOMME SŒUR »

PARALLÉLODRAME D'APRÈS LE ROMAN DE PATRICK LAPEYRE, MIS EN SCÈNE ET CHORÉGRAPHIÉ PAR MARIELN BARREAU (CRÉATION 2013) AVEC LE SOUTIEN DU THÉÂTRE MUSICAL DE PIBRAC. MUSIQUES, LECTURES, DANSE, THÉÂTRE S'ENTREMÊLENT POUR UN SPECTACLE TOTALEMENT ESTHÉTIQUE. L'HISTOIRE DE L'ATTENTE, D'UN AMOUR HORS NORME, DU POIDS DU SILENCE. AVEC ETIENNE LE HEN, ELSA PERUSIN, AUDREY DARASSE ET CELINE PAGNIEZ. LECTURE MARTINE COURDON DEQUIDT. STEF KESKILA SIGNE DES PHOTOS

« AUTO-PSY »

COMÉDIE DRAMATIQUE DE GÉRALD GRÜHN MIS EN SCÈNE PAR GISELLE GRANGE AVEC CELINE PAGNIEZ, CE MONOLOGUE DRÔLE, PIQUANT ET IRRÉVÉRENCIEUX MET EN SCÈNE LES DÉRIVES D'UNE SOCIÉTÉ INDIVIDUALISTE, OÙ LES LAISSÉS POUR COMPTE FONT LEUR BONHOMME DE CHEMIN DANS DES DIRECTIONS OÙ LA MORALE NE POURRAIT LES LAISSER PASSER. ICI PAS QUESTION DE REMORDS ET DE RÉSILIENCE.



« L'AUTRE MONDE D'ÉVA » UNE AUTRE FAÇON D'ENTREVOIR LE HANDICAP, COMÉDIE MUSICALE ÉCRITE ET MISE EN SCÈNE PAR MARIELN BARREAU (CRÉATION 2013). LA PETITE ÉVA NE SAIT PAS QU'ELLE A CHANGÉ DE MONDE UN APRÈS-MIDI DANS UN JARDIN D'ENFANTS. EN QUELQUES SECONDES, ELLE SE RÉVEILLE FACE À DE DRÔLES D'ÉNERGUMÈNES QUI PARLENT CHINOIS. UNE SIRÈNE L'ACCOMPAGNE ET LUI FAIT VISITER EN TAXI-ROULANT UN UNIVERS AQUATIQUE DE PLUS EN PLUS EN PROFONDEUR. DES PLONGEURS SOUS-MARINS NE PARLENT, NI N'ENTENDENT, DES SCAPHANDRIERS OPÈRENT DES PINGUINS, DES DÉTECTIVES AUX LUNETTES NOIRES DÉCÈLENT LES FAILLES ET LA BEAUTÉ... REVIENDRA OU REVIENDRA PAS ? CE SPECTACLE EN EST À SA PREMIÈRE ÉTAPE DE CRÉATION CELLE D'UN GROUPE D'ARTISTES QUI PEUT PRÉSENTER CETTE COMÉDIE EN TOUT LIEU (HÔPITAUX, THÉÂTRES, RUE...). LA SECONDE ÉTAPE EST D'Y INTÉGRER TOUTE PERSONNE QUI A ENVIE DE PARLER DU HANDICAP AVEC LÉGÈRETÉ, HUMOUR ET POÉSIE. SPECTACLE SOUTENU PAR LE THÉÂTRE MUSICAL DE PIBRAC, L'ASSOCIATION « LE MONDE D'ÉVA »



« LE CAFÉ DES OMBRES » DE RUDOLF GAYARD, MONOLOGUE MIS EN SCÈNE PAR JEAN-PIERRE DELDEBAT. AVEC MICHEL BARREAU SEUL EN SCÈNE QUI CAMPE LE PERSONNAGE DE MARCEL, DIT « BOB LA TOUFFE ». VIEL HOMME RÉFUGIÉ DANS SON « ANCIEN MONDE » CELUI OÙ IL SERVAIT AU CAFÉ, RENDEZ-VOUS DES AMOUREUX ET DES DÉSAIMÉS. ABÎMÉS PAR LA VIE DES AUTRES, IL EN DEVIENT FOU... ET SAGE...

« STABAT MATER » MONOLOGUE D'ANTONIO TARANTINO MIS EN SCÈNE PAR HOCINE BOUDJEMAA ; MARIE DELACROIX CHERCHE DÉSESPÉRÉMENT SON JEAN ET ATTEND SON BATARD DE FILS DE JESUS QUI A DISPARU. MARIE SEULE. SI SEULE. NE COMPREND RIEN À TOUT CA. IL FAUDRAIT REPLONGER DANS UNE HISTOIRE SI DOULOUREUSE... AVEC MARIELN BARREAU



LES ATELIERS

Explorer ce qui semble inexplorable et mettre « la barre au plus haut ».

LES ATELIERS ACCUEILLENT QUI VEUT PRATIQUER LA SCÈNE. INITIATION AUX TECHNIQUES DES ARTS DE LA SCÈNE GESTES, CLAUQUETTES, ART DRAMATIQUE, CHANT ET CRÉATION D'UN SPECTACLE SUR DEUX ANS.



LES ATELIERS DE BRAX. DEPUIS TROIS ANS, DIRIGÉS PAR MARIELN BARREAU, UNE QUINZAINE DE PERSONNES ONT MONTÉ «ÊTRES, PARÂÎTRES, DISPARÂÎTRE» VOYAGE AU CŒUR DE L'IMAGE, D'APRÈS 3 PIÈCES DE FRÉCHETTE, CONÇU ET MIS EN SCÈNE MARIELN BARREAU, « LE MAGASIN » COMÉDIE MUSICALE

ÉCRITE ET MISE EN SCÈNE PAR MARIELN BARREAU, D'APRÈS « LE MAGASIN DES SUICIDES » DE JEAN TEULÉ.

L'ATELIER EVA : TRAVAIL ET APPROCHE AUTOUR DE LA COMÉDIE MUSICALE AFIN DE CRÉER UN SPECTACLE QUI PUISSE ÊTRE JOUÉ PAR TOUS ET TOUTES MALGRÉ UN HANDICAP QUEL QU'IL SOIT.

INTERVENANTS : MARIELN BARREAU, ÉTIENNE LE HEN, JOHANN NICOL

COURS À L'IFMI UNIVERSITÉ DU MIRAIL

DEPUIS 5 ANS, ÉTUDIANTS DE 1^{ÈRE} ET 2^{ÈME} ANNÉE, DISPENSÉS PAR GILLES RAMADE ET MARIELN BARREAU ;

ET AUSSI SUR DEMANDE STAGES THÉÂTRE, GESTUELLE, DANSES TRADITIONNELLES (CENTRE DE LOISIRS TOULOUSE CAPITOLE, SCOUTS DE FRANCE, MJC AUCH, CC D'ANCELY TOULOUSE).



LES ARTISTES INSPIRÉS ET LEURS ŒUVRES

STEF KESKILA ARTISTE PHOTOGRAPHE, A RÉALISÉ PLUSIEURS IMAGES PRISES LORS DES REPRÉSENTATIONS DE L'HOMME SŒUR ET PRÉSENTE UNE EXPOSITION SOBRE, ÉPURÉE,



BERNARD BARREAU ARTISTE SCULPTEUR SUR TERRE, A MODELÉ PLUSIEURS ŒUVRES SUR LE THÈME DE LA DANSE, DU CHANT ET DU THÉÂTRE. EN EXPOSITION ITINÉRANTE À CHAQUE REPRÉSENTATION OU DIRECTEMENT DANS DES GALERIES (CAHORS, LÉGUEVIN, TOULOUSE, PIBRAC) (PHOTO STEF KESTILA)



ET AUSSI LES ARTISTES INVITÉS... **PATRICE BIDINI**, PHOTOGRAPHE - **MARTINE COURDON DEQUIDT**, PEINTRE... QUI ONT REJOINT LA COMPAGNIE LE TEMPS D'UN SPECTACLE POUR EXPOSER, PHOTOGRAPHER...

LES ARTISTES SUR SCÈNE



ETIENNE LE HEN - COMÉDIEN - FORMÉ AUX TECHNIQUES DU THÉÂTRE MUSICAL ON L'A VU DANS *THE WALL*, *SERGEANT PEPPERS...* DE ET MIS EN SCÈNE PAR *GILLES RAMADE*, *CIE FIGARO & Co*. IL JOUE DANS « CON QUE SUENAS DIEGO ? » AVEC LA CIE THÉÂTRE EXTENSIBLE ET DANS « BABYLONE LA MONSTRUEUSE », « L'AUTRE MONDE D'EVA » & « L'HOMME SŒUR » DE ET MIS EN SCÈNE PAR *MARIELN BARREAU* OÙ IL JONGLE ALLÈGREMENT SUR DEUX REGISTRES : LE THÉÂTRE GESTUEL ET LA FANTAISIE.

ELSA PÉRUSIN : COMÉDIENNE - CHANTEUSE - AUTEUR - INTERPRÈTE - SI LE CHANT EST SON DOMAINE DE PRÉDILECTION, IL N'EN RESTE PAS MOINS QU'ELLE SE FORME AU THÉÂTRE CLASSIQUE, CONTEMPORAIN ET GESTUEL ET À LA DANSE. ELLE JOUE DANS LA CIE FIGARO & Co, OÙ ELLE CAMPE UNE *JANIS JOPLIN* PLUS VRAIE QUE NATURE DANS « *JIM & JANIS* » ET UNE ADO REBELLE DANS « *LA VAGUE* » DE G. RAMADE. ELLE ILLUMINE LA SCÈNE DANS « *L'HOMME SŒUR* ».



CÉLINE PAGNIEZ, COMÉDIENNE, FORMÉE AU THÉÂTRE MUSICAL, CLASSIQUE, CHANT GOSPEL, DANSE AFRICAINE... ON LA VOIT PARTOUT, DANS TOUT. DU MONOLOGUE « *LA FILLE DES SABLES* » DE *CHRISTIAN CHAMBLAIN*, À UNE LECTURE THÉÂTRALISÉE « *LE CANCER, MA FAMILLE & MOI* » ON L'A CROISÉE AUSSI DANS NOMBRE DE COMÉDIES MUSICALES. LE THÉÂTRE EST GRAND ET CÉLINE N'A PAS FINI DE L'EXPLORER...

AUDREY DARRASSE - COMÉDIENNE - CHANTEUSE - AUTEUR - COMPOSITEUR - ARTISTE AUX MULTI FACETTES, ELLE A PLUS D'UN TOUR DANS SON SAC PUISQU'ELLE PRATIQUE AUSSI LA MAGIE AVEC SON COMPLICE KÉVIN KARL « LA MAGIE DE NOËL », DONT ELLE EST L'AUTEUR ET METTEUR EN SCÈNE. ON L'ENTEND CHANTER DANS DIFFÉRENTS ORCHESTRÉS. ELLE CO-ÉCRIT UNE SÉRIE DE SPECTACLES POUR ENFANTS SUR LES AVENTURES D'ÉVA, P POUR LEQUEL ELLE ÉCRIT & ENREGISTRE PLUSIEURS DISQUES (*MUSIQUES S. & JM NOVAK, JL NEMOURS...*). SA RENCONTRE AVEC MARIELN BARREAU LUI PERMET D'EXPLORER LE THÉÂTRE DE GESTES ET LES RÔLES DRAMATIQUES.



BERNARD BARREAU - COMÉDIEN - SCULPTEUR - FACTOTUM DE LA CITA... DESSINE, CHANTE, JOUE DE LA GUITARE, LA COMÉDIE... MAIS NE DANSE PAS. ROCKER POUR TOUJOURS (GUITARISTE DE «LA MARQUE JAUNE»), ON L'A APPRÉCIÉ DANS LES SPECTACLES DE GILLES RAMADE « ROCKY HORROR SHOW », « CARMINA BURANA » & « JIM & JANIS », OÙ SON TALENT DE COMÉDIEN N'A PLUS FAIT DE DOUTE. SON SENS DE L'AUTODÉRISION EN FAIT UN CLOWN HORS PAIR DONT ON N'A ABSOLUMENT PAS ENVIE DE SE PASSER...

ANNA EAVES, CHANTEUSE GUITARISTE ET AUTEUR-COMPOSITEUR, A ÉCRIT ET COMPOSÉ UNE COMÉDIE MUSICALE « LE MONDE D'ÉVA ». UN ACCIDENT DE PARCOURS L'OBLIGE A ARRÊTER DE PRATIQUER SON ART, MAIS ANNA EST TENACE ET EVA NE DEMANDE QU'À RENAITRE...



ET... LA RELEVE...

ILS JOUENT SUR SCÈNE MAIS AUSSI ANIMENT LES ATELIERS DE PRÉPARATION LORS DES PROJETS PÉDAGOGIQUES :



ANDREA SCHNEIDER ESTHELLE BASILE VICTOR BOURIGAULT EMLINE GAGET

ILS ONT INTÉGRÉ LA COMPAGNIE SUR LE PROJET ÉVA DANS LEQUEL ILS S'INVESTISSENT AUTANT ARTISTIQUEMENT QUE LOGISTIQUEMENT. TOUT JEUNES ARTISTES EN FORMATION PRÉ-PROFESSIONNALISANTE, À PIBRAC, CIE FIGARO & Co, (ON LES A VUS DANS « LA VAGUE », « LE ROCKY HORROR SHOW », « MUSIC' HALL », « LE ROI NU »...) ARTISTES PLURIDISCIPLINAIRES, ILS CLAQUETTENT, DANSENT, CHANTENT ET JOUENT LA COMÉDIE AVEC JOIE ET GÉNÉROSITÉ. L'AVENIR EST PROMETTEUR !!!

MARIELN BARREAU



FONDATRICE DE LA Cie KlioPthalie, FORMÉE AU THÉÂTRE GESTUEL (*CLO LESTRADE, VICTORIA SINIVIA, CARLO BOSO*) ET AU THÉÂTRE MUSICAL (**GILLES RAMADE**). EN INTÉGRANT LA **CIE FIGARO & CO** EN TANT QUE COMÉDIENNE (*MME LEPIC, MME PEACHUM, LA PIRÉE...*) RAPIDEMENT ELLE CUMULE SES RÔLES EN ASSISTANT **GILLES RAMADE** DANS LA PLUPART DE SES CRÉATIONS (*CARMINA BURANA, THE WALL, IL MAESTRO FURIOSO, NIGHTS AT THE OPERA...*).

« **PARTAGEUSE** » **DANS L'ÂME**, ELLE ANIME DES ATELIERS D'ART DE LA SCÈNE, FAIT DE LA DIRECTION D'ACTEUR, PARTICIPE À NOMBRE DE PROJETS ARTISTIQUES ET PÉDAGOGIQUES POUR LES PERSONNES EN DIFFICULTÉS OU NON, POUR DES PROFESSIONNELS OU NON. PEU IMPORTE POURVU QUE LE PARTAGE SOIT HEUREUX.

ELLE ÉCRIT, ADAPTE POUR LE THÉÂTRE ET MET EN SCÈNE.

« **L'HOMME SŒUR** » THÉÂTRE DE GESTE ET LECTURE, ADAPTATION, CHORÉGRAPHIES ET MISE EN SCÈNE D'APRÈS LE ROMAN DE PATRICK LAPEYRE, «**ÊTRES, PARAÎTRES, DISPARAÎTRE** »

«**DU BIEN ET DU MAL** » *DUO CLASSIQUE PHILOSOPHIQUE ET BARBARE* ,

« **BABYLONE LA MONSTRUEUSE** » -ADAPTATION DE *THE CARNIVALE, CABARET MONSTRUEUX DE L'ÉTRANGE*,

« **LE MAGASIN** » ADAPTATION DU « **MAGASIN DES SUICIDES** », *COMÉDIE MUSICALE ÉCRITURE ET MISE EN SCÈNE*,

« **ALICE AU PAYS DES MERVEILLES** » *LIVRET POUR COMÉDIE MUSICALE, ADAPTÉ DE L'ŒUVRE DE L. CARROLL*,

« **L'AUTRE MONDE D'EVA** » *COMÉDIE MUSICALE SUR LE HANDICAP ÉCRITURE ET MISE EN SCÈNE* ;

« **LE STRIPEASE DE DENISE** » *MONOLOGUE - ÉCRITURE*

ACTUELLEMENT TRAVAILLE SUR LE PROJET MODI, MODIGLIANI, ÉCRITURE.

ELLE « CASTE » ET DIRIGE DES COMÉDIENS POUR DES FILMS PUBLICITAIRES (PYRÉNÉES1, ...)

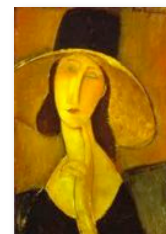
ET CO FONDE DE LA MAISON D'ÉDITIONS MUSICALES POUR LA JEUNESSE « **LES ÉDITIONS GILLES RAMADE** »

LES PROJETS



L'AUTRE MONDE D'EVA - APRES LA PREMIERE ÉTAPE DE CRÉATION AVEC LES 6 ARTISTES PROFESSIONNELS, LA 2ÈME PÉRIODE PREND CORPS ET NOUS PRENONS CONTACT AVEC LES INSTITUTIONS : YMCA, ITEP, ÉCOLES, ASSOCIATIONS DIVERSES POUR AIDE AUX PERSONNES HANDICAPÉES POUR INTÉGRER DANS LE SPECTACLE TOUTE PERSONNE QUI SOUHAITE Y PARTICIPER. UN TRAVAIL DE RECHERCHE POUR QUE, QUELLE QUE SOIT LA PERSONNE, LA MISE EN SCÈNE ET LES CHORÉGRAPHIES SOIENT ADAPTÉES.

ÉCRITURE « MODI, MODIGLIANI » LE TRAVAIL DE RECHERCHES, ÉCRITURE, TRAVAIL SUR LE CORPS AVEC DEUX ARTISTES DE LA COMPAGNIE A COMMENCE. LA CRÉATION VERRA UN SPECTACLE SUR L'ŒUVRE DE LA CRÉATION ARTISTIQUE INSPIRÉE DES TABLEAUX DE MODIGLIANI. CETTE CRÉATION DEVRAIT VOIR LE JOUR EN 2013.



LES ATELIERS - NOUS REPRENONS LES ATELIERS A BRAX ET TOURNONS « ETRES, PARAITRES, DISPARAÎTRE » CETTE ANNEE SUR LA REGION SUD-OUEST

TOURNEE DES SPECTACLES - « L'HOMME SŒUR » ET « L'AUTRE MONDE D'EVA », EN PRÉPARATION DE TOURNÉE SUR LA FRANCE.

NOUS CONTACTER...



Calliope & Thalie

SIÈGE SOCIAL : 6 IMP DES CLOUTIERS 31490 LEGUEVIN
05 61 15 62 55 C.THALIE@ORANGE.FR

DIFFUSION L'HOMME SŒUR : ELSA PERUSIN 06 34 96 76 39

DIFFUSION L'AUTRE MONDE D'EVA : ELISABETH LE HEN 06 74 13 88 57

TOUT RENSEIGNEMENT : MARIELN BARREAU 06 89 98 01 70

<http://www.kaliopthalie.com>

[Facebook : L'Homme-Sœur - L'Autre Monde d'Eva](#)

LA COMPAGNIE KliopThalie EST UNE ASSOCIATION LOI 1901
SIRET : 408 137 149 00022 APE - 9001Z